

# Dentro il cambiamento

*A che punto siamo nelle nostre diocesi*

# Una premessa necessaria

La presenza della Chiesa sul territorio è più ampia del ministero parrocchiale

## Scuole

Docenti di religione e cappellani scolastici

## Oratori

Centri educativi e aggregazione giovanile

## Servizi caritativi

Caritas, cappellanie ospedaliere e carcerarie

## Associazioni & Movimenti

Corpi intermedi e spazi pastorali di incontro

# Arcidiocesi di Torino

I numeri principali – settembre 2025

**~2 mln**

Abitanti

**346**

Parrocchie

**47**

Unità pastorali

**557**

Presbiteri

**141**

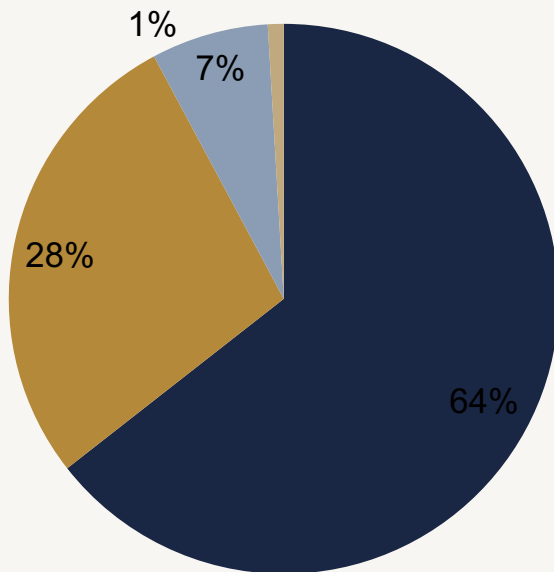
Diaconi

**34**

Nuovi ingressi parrocchiali  
set–ott 2025

# 537 Presbiteri

Composizione del presbiterio – Arcidiocesi di Torino



■ Diocesani ■ Religiosi ■ Extra-diocesani ■ Fidei donum

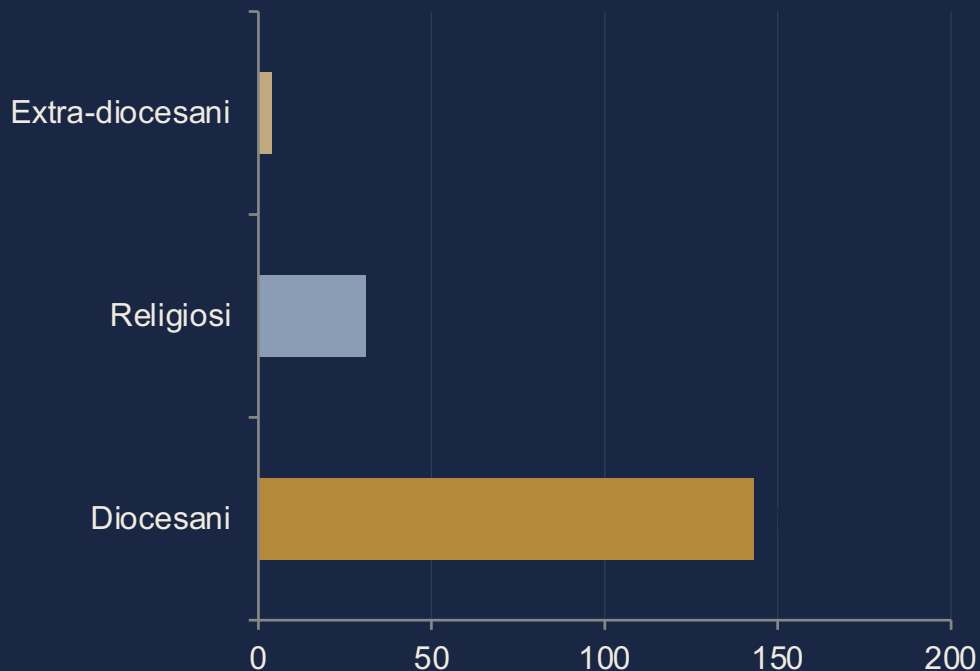
Diocesani	346
Religiosi	149
Extra-diocesani	37
Fidei donum	5

**TOTALE**

**537**

# 178 Parroci

Chi guida le comunità parrocchiali – Arcidiocesi di Torino



Oltre ai parroci, operano nelle parrocchie:

**56**

Vicari parrocchiali

**102**

Sacerdoti  
collaboratori

**141**

Diaconi permanenti

# La grande trasformazione

Quante parrocchie hanno ancora un parroco esclusivo?

## Arcidiocesi di Torino

346 parrocchie

81

con parroco esclusivo

**23% delle parrocchie**

↓ 103 l'anno scorso

## Diocesi di Susa

61 parrocchie

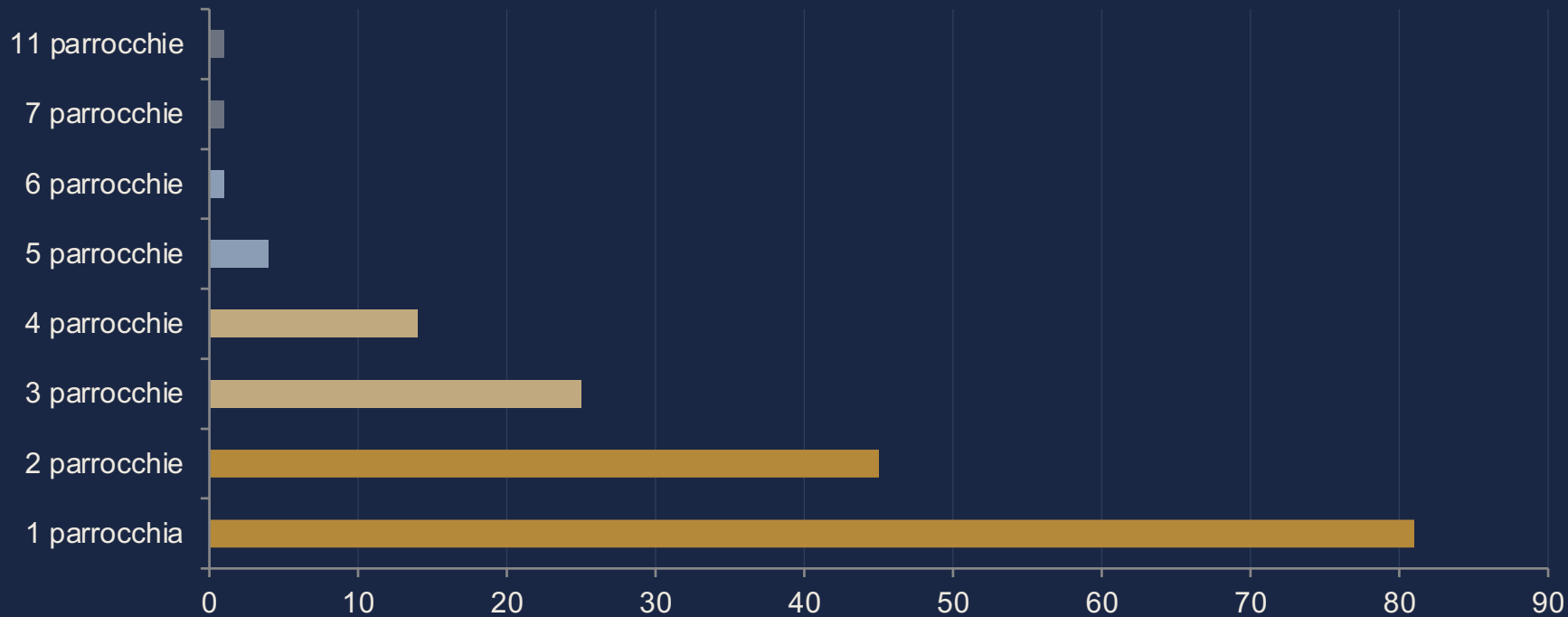
5

con parroco esclusivo

**8% delle parrocchie**

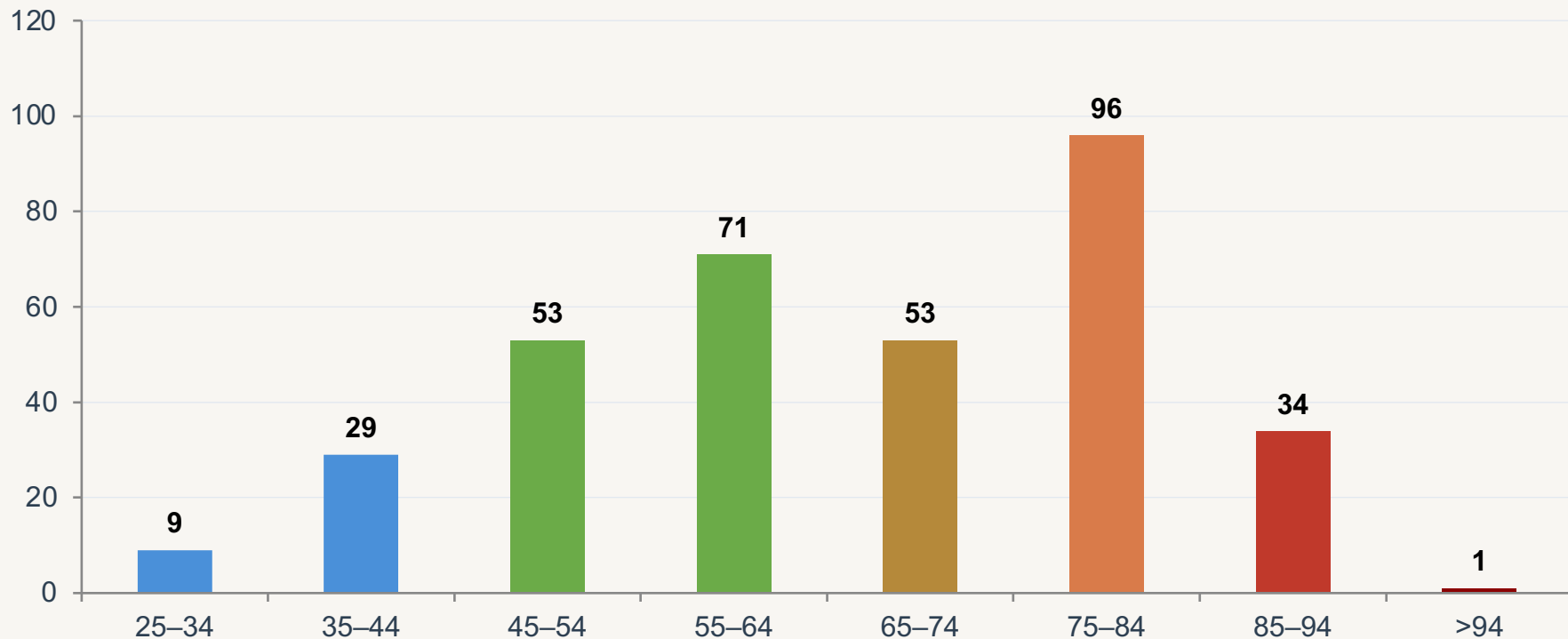
# Un parroco, quante parrocchie?

Distribuzione dei parroci per numero di parrocchie seguite



# Età media: 67 anni

Distribuzione per fascia d'età – 346 presbiteri diocesani



# Il divario generazionale

Ogni 10 sacerdoti anziani (75–84) un solo giovane (25–34)

96

sacerdoti tra 75 e 84 anni

*Il gruppo più numeroso*

9

sacerdoti tra 25 e 34 anni

*Il gruppo più esiguo*

# Diocesi di Susa

Una realtà montana con forte stagionalità – 61 parrocchie, 18 parroci

**72.000**

Residenti stabili

**200.000**

Presenti in inverno

**110.000**

Presenti in estate

**28 + 5 + 9**

Presbiteri  
(diocesani + fidei donum + religiosi)

**18**

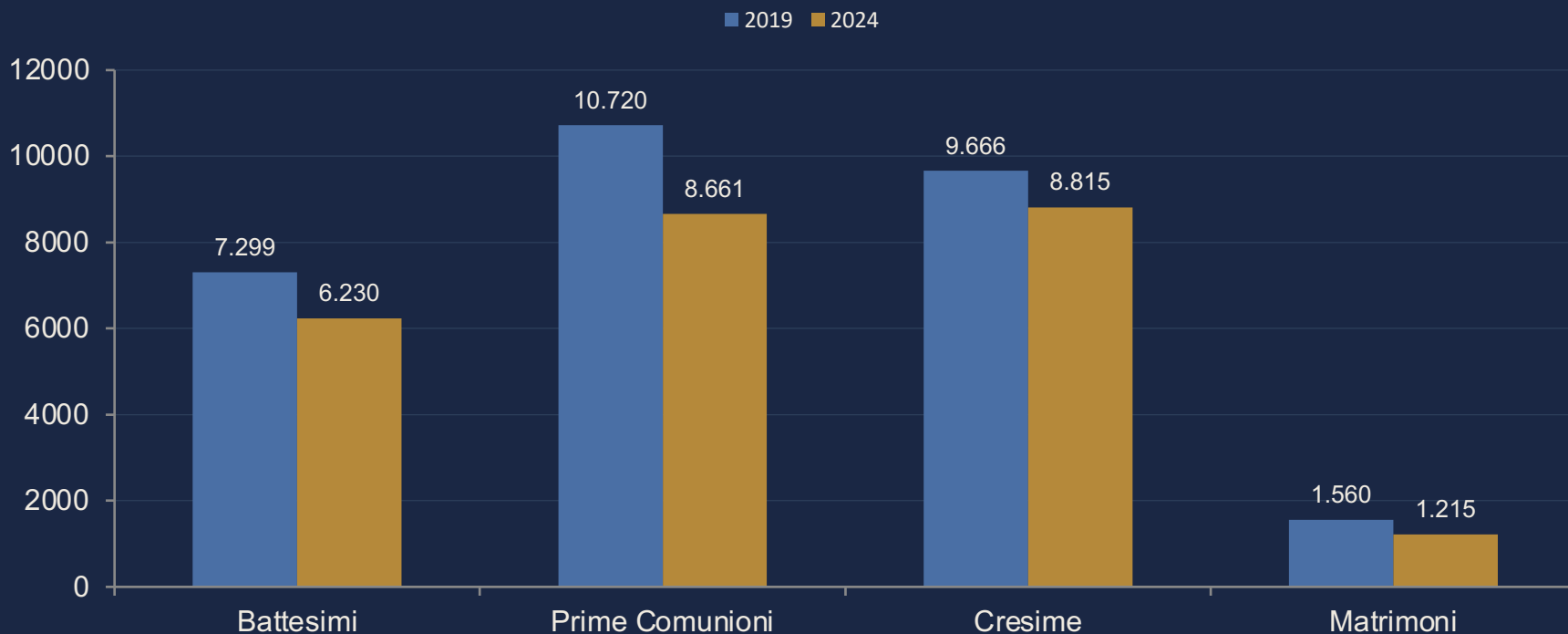
Parroci

**5**

Con parroco esclusivo  
(su 61 parrocchie)

# I sacramenti: 2019 → 2024

Arcidiocesi di Torino – un cambiamento significativo



# Le variazioni percentuali (2019–2024)

Il contesto demografico aggrava il dato: nel 1969 nascevano 18.000 bambini l'anno a Torino, oggi sono ~5.000

Battesimi	–14,6%
-----------	--------

Prime Comunioni	–19,0%
-----------------	--------

Cresime	–8,8%
---------	-------






Matrimoni	–22,0%
-----------	--------

Funerali	stabile
----------	---------

# 34 nuovi ingressi, 86 parrocchie coinvolte

Un'ondata di cambiamento che tocca un quarto delle parrocchie diocesane

*La vertigine del cambiamento*

-  34 nuovi parroci entrano in carica tra settembre e ottobre 2025
-  Ciascuno spesso chiamato a seguire più comunità contemporaneamente
-  86 parrocchie attraversano una transizione di leadership
-  In alcuni casi il parroco subentra a due colleghi che gestivano le comunità separatamente
-  Alcune comunità non hanno ancora maturato sufficiente consapevolezza del cambiamento in atto

# Due esempi concreti

Come si realizza il cambiamento sul territorio

## Don Paolo Comba

3 comunità in un'unica UP:

Divina Provvidenza · S. Giovanna d'Arco · S. Maria Goretti

- Subentra a 2 parroci precedenti
- Vice parroco don Samuele presente
- Diaconi permanenti: Walter e Daniel
- 1 educatore comune per tutta l'UP
- Lavoro preparatorio consolidato nel tempo

## Don Salesio Sebold

2 comunità distinte:

Volpiano · Brandizzo

- Unico parroco per entrambe
- Don Teresio collaboratore in canonica
- 2 diaconi permanenti su entrambe
- Apparentemente nulla cambia...
- Ma si gettano le basi per il futuro:  
corresponsabilità laicale già ora

# La sfida della corresponsabilità

Senza un maggiore coinvolgimento laicale, alcune comunità rischiano una crisi senza paracadute

*"Se alcune scelte non vengono prese adesso, a cinque anni, diminuito il numero dei sacerdoti anziani collaboratori, la conduzione di quelle comunità troverà una condizione di maggiore crisi"*

1

## Consapevolezza

I consigli pastorali devono conoscere i numeri reali

2

## Progettualità condivisa

Avviare percorsi unitari tra le parrocchie già ora

3

## Ministeri battesimali

Valorizzare i laici in ruoli di coordinamento pastorale

4

## Corresponsabilità

La comunità non può attendere passivamente il parroco

# Il vissuto delle comunità

Parole che emergono dall'incontro con i consigli pastorali

**PAURA**

Speranza

**STANCHEZZA**

Missione

**FRUSTRAZIONE**

Creatività

Fiducia

**IRRILEVANZA**

Fraternità

**Apertura allo Spirito**

Coraggio

Campanilismo

Collaborazione

**GENERATIVITÀ**

**Nuovo impulso missionario**

# Le Alpi nascono dalla collisione di due placche

*Anche le collisioni che viviamo nelle nostre comunità,  
quando creano trambusto, possono aprirsi  
evangelicamente verso una prospettiva sensata e genuina  
per la nostra esperienza di chiesa.*